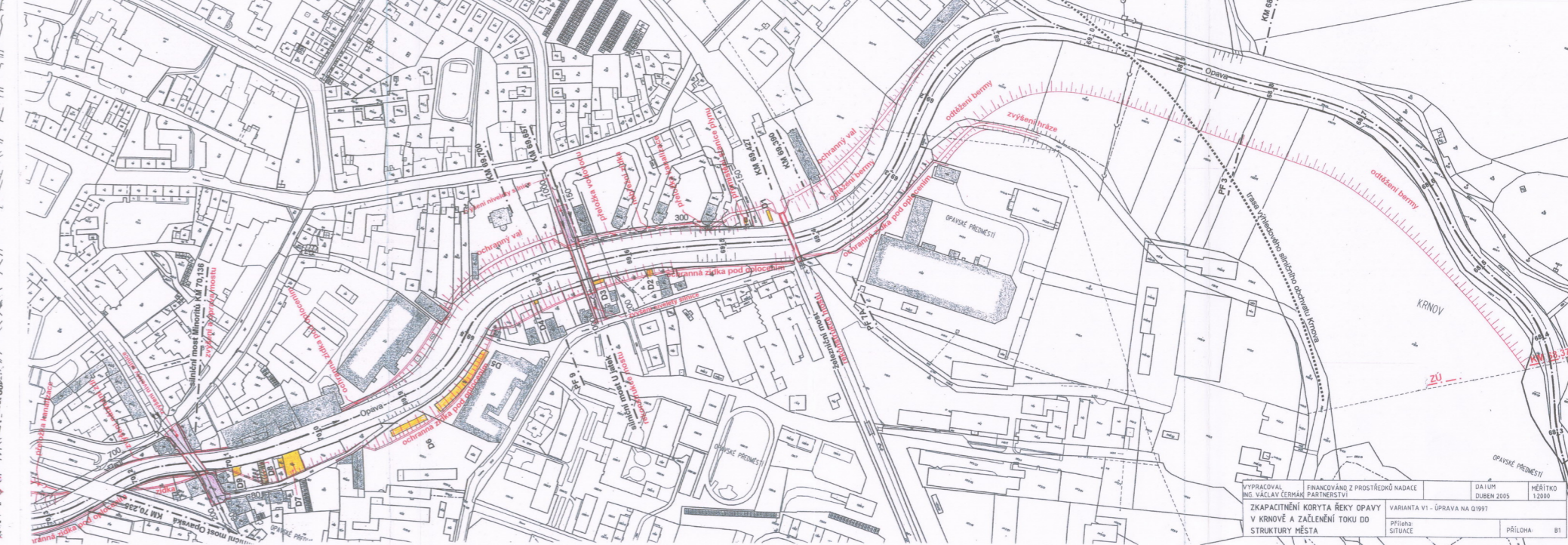
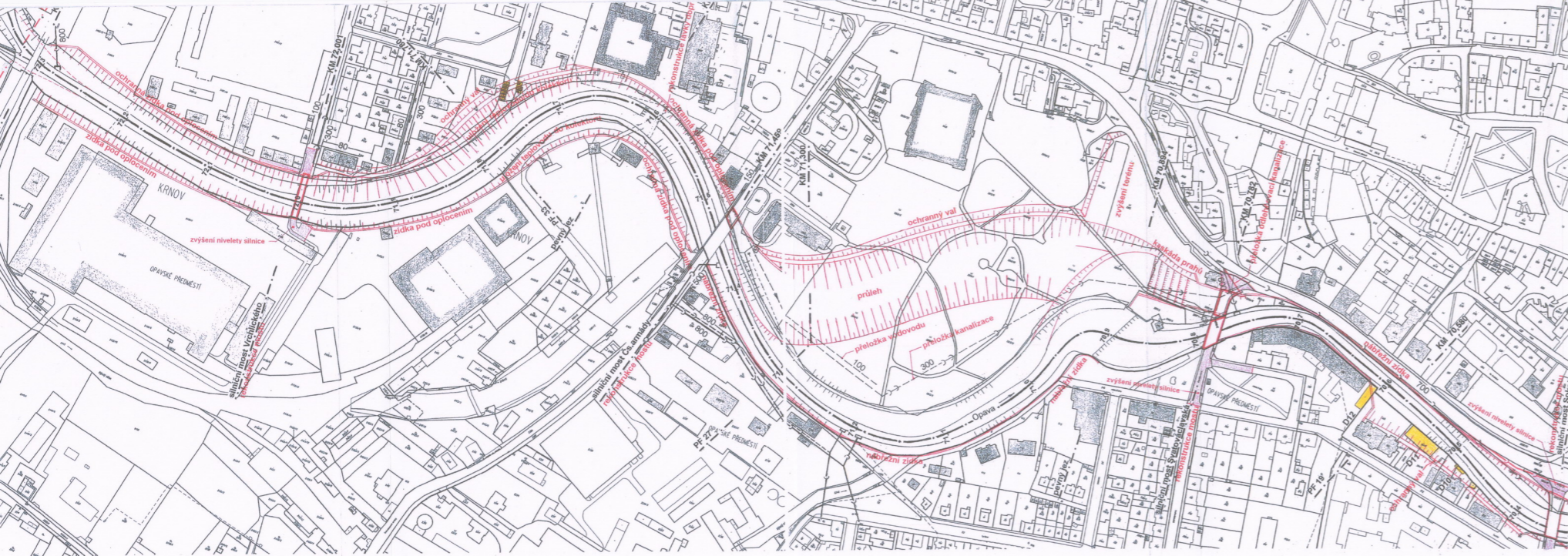


Výkresové přílohy

- A Schematický podélný profil průběhu hladin jednotlivých variant při průtoku Q_{100}
- B1 Varianta V1 - Úprava na Q_{1997}
- B2 Varianta V1 - Navrhovaný stav - podélný profil
- B3 Varianta V1 - Úprava na kapacitu Q_{1997} - charakteristické příčné profily
- C1 Varianta V2 - Úprava na Q_{100} - situace
- C2 Varianta V0 - Dnešní stav - podélný profil
- C3 Varianta V21 - Navrhovaný stav - podélný profil
- C4 Varianta V22 - Navrhovaný stav - podélný profil
- C5 Varianta V23 - Navrhovaný stav - podélný profil
- D1 Schéma krajinné kompozice města Krnova
- D2 Urbanisticko-krajinářské řešení - situace
- E Protipovodňová ochrana Brantic a Zátoru - situace

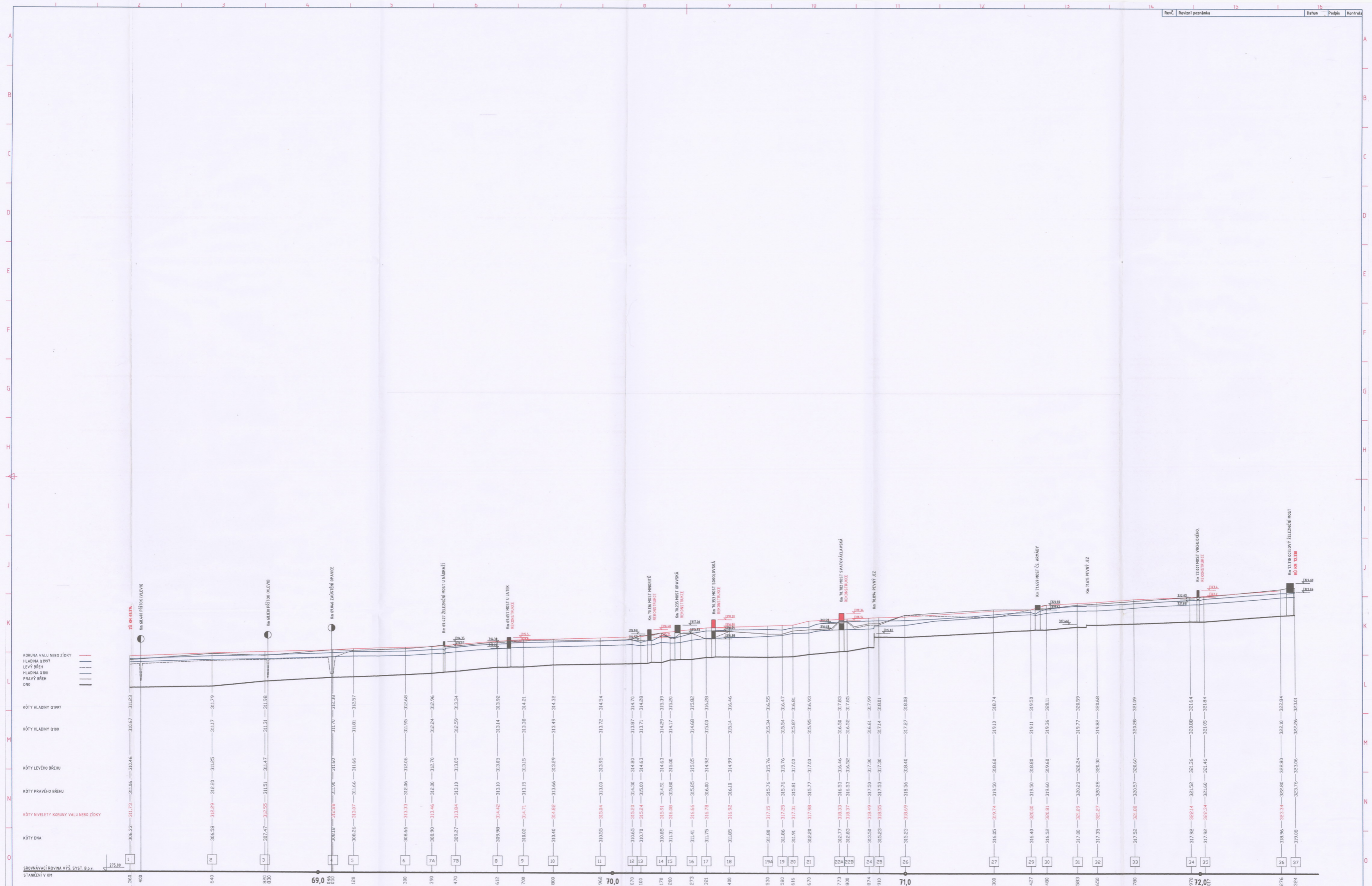


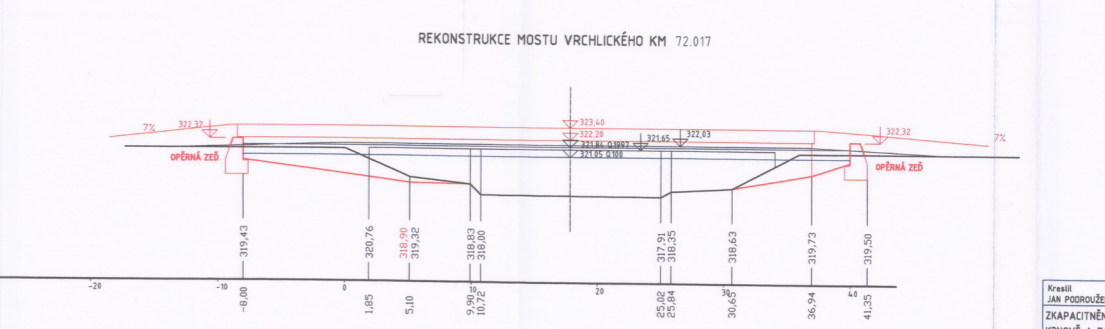
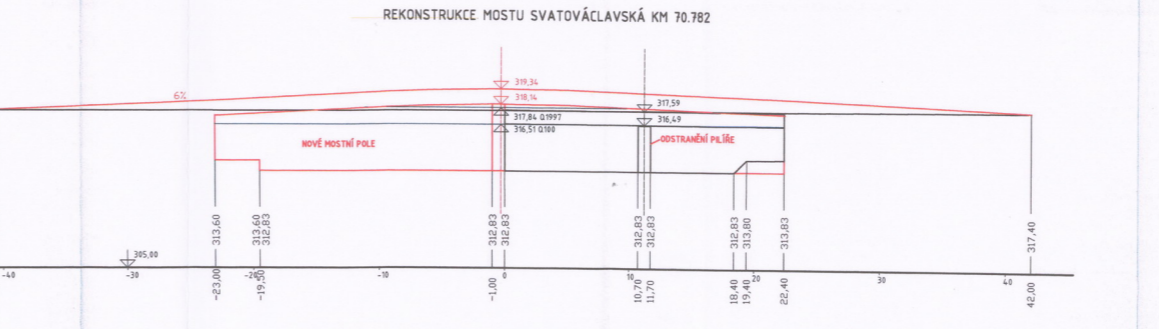
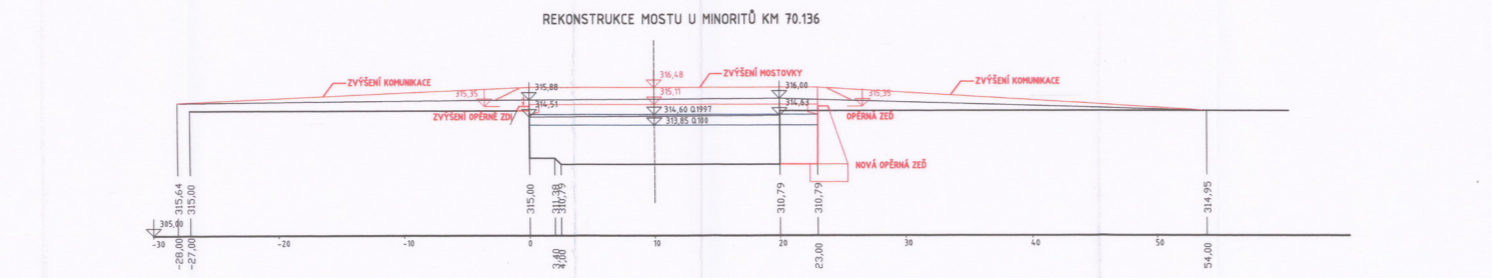
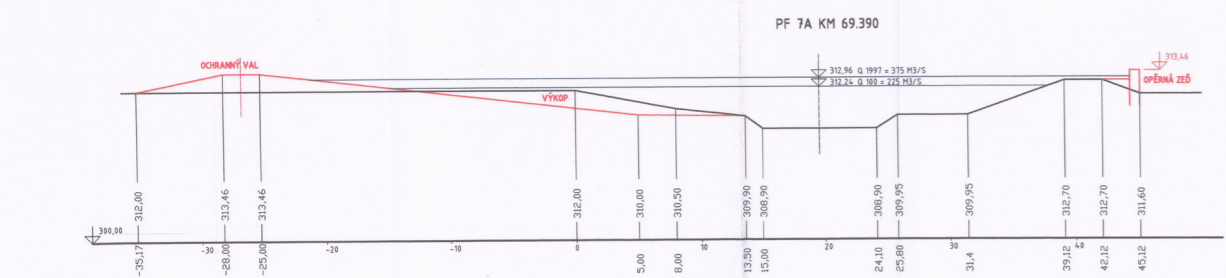
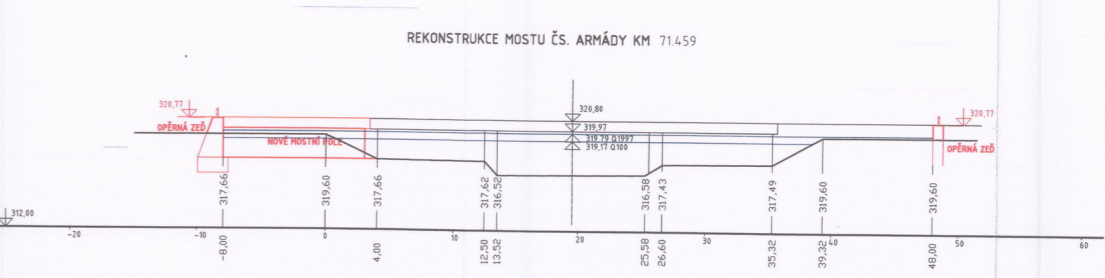
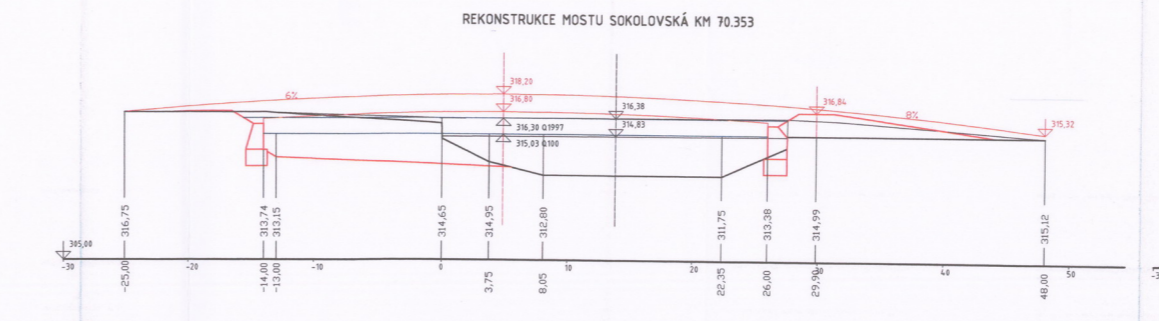
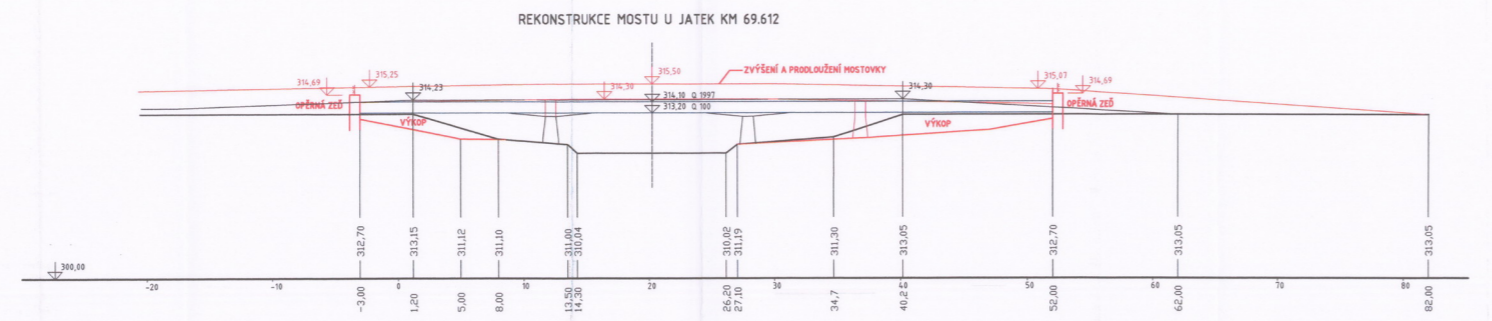
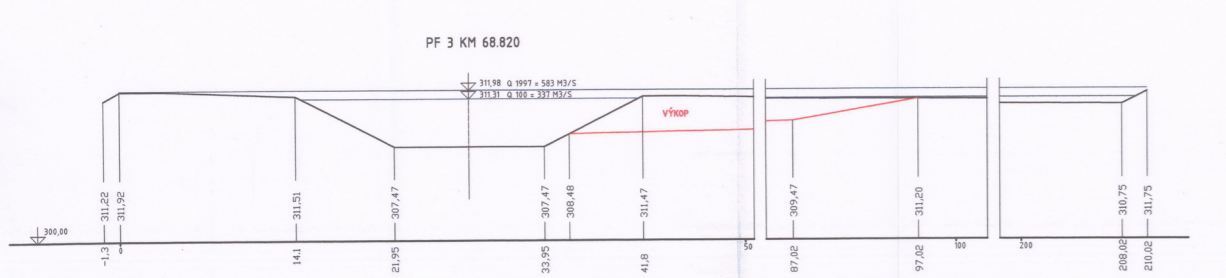
VYPRACOVAL: ING. VÁCLAV ČERMÁK
 ZKAPACITNĚNÍ KORYTA ŘEKY OPAVY
 V KRNOVĚ A ZAČLENĚNÍ TOKU DO
 STRUKTURY MĚSTA

FINANCOVÁNO Z PROSTŘEDKŮ NADACE
 PARTNERSTVÍ

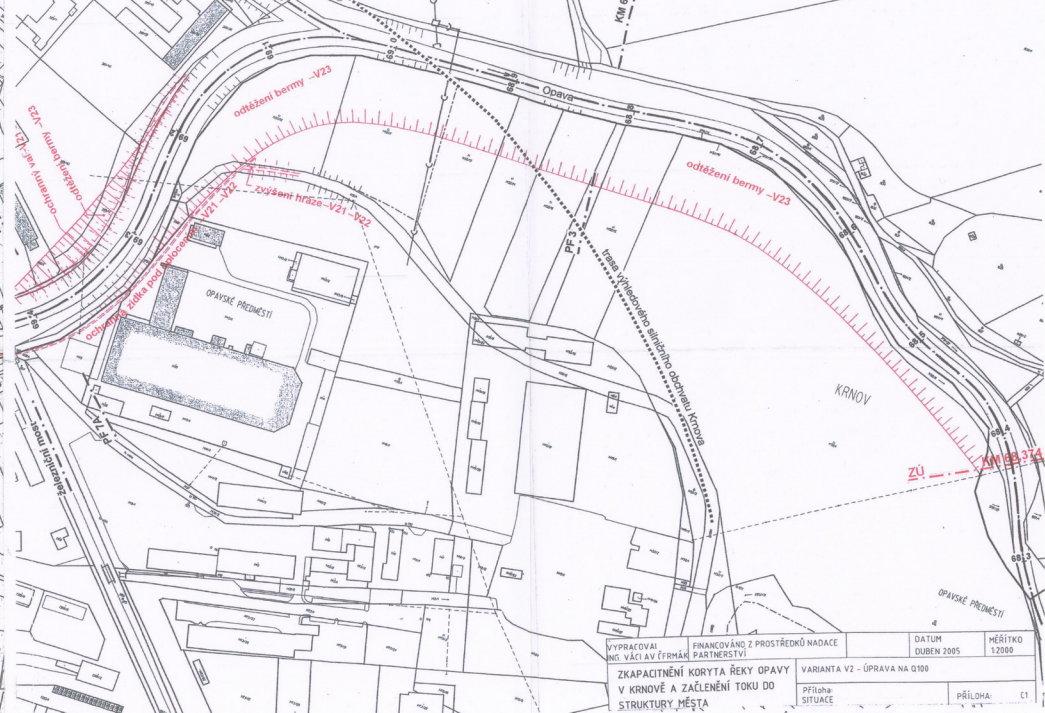
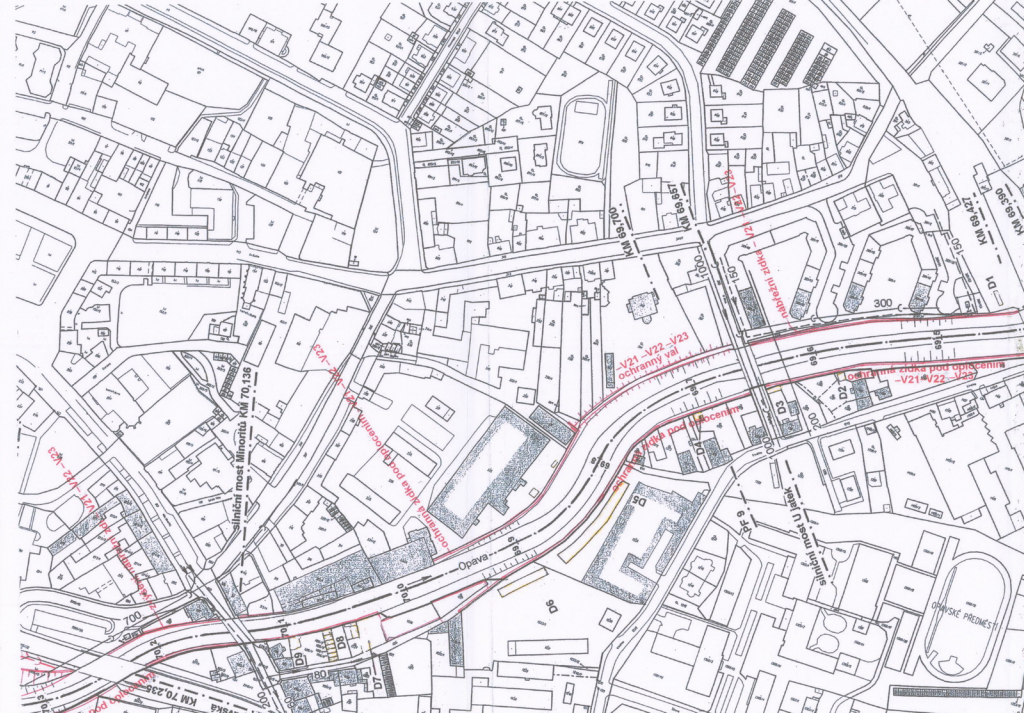
DATA: DUBEN 2005
 VARIANTA V1 - ÚPRAVA NA Q1997
 PŘÍLOHA: SITUACE

MĚRÍTKO: 1:2000
 PŘÍLOHA: 81





Kreslil JAN PODROUZEK	FINANCOVÁNO Z PROSTŘEDKŮ NADACE PARTNERSTVÍ	Jméno Souboru PF 01997	Datum DUBEN 2005	Měřítko 1:200
ZKAPACITNĚNÍ KORYTA ŘEKY OPAVY V KRNOVĚ A ZAČLENĚNÍ TOKU DO STRUKTURY MĚSTA		VARIANTA VI - ÚPRAVA NA KAPACITU 01997		
příloha CHARAKTERISTICKÉ PŘÍČNÉ PROFILY			ČÍSLO PŘÍLOHY: B3	



VYPRACOVAL ING. VÁCLAV ČERMÁK	FINANCOVÁNÍ Z PROSTŘEDKŮ NADACE PARTNERSTVÍ	DATUM DUBEN 2005	MĚŘÍTKO 1:2000
ZKAPACITNĚNÍ KORYTA ŘEKY OPAVY V KRNOVĚ A ZAČLENĚNÍ TOKU DO STRUKTURY MĚSTA		VARIANTA V2 - ÚPRAVA NA G100	PŘÍLOHA SITUACE
			PŘÍLOHA: C1

LEVÝ BŘEH
HLADINA Q100
PRAVÝ BŘEH
DNO

KÓTY HLADINY Q100

KÓTY LEVĚHO BŘEHU

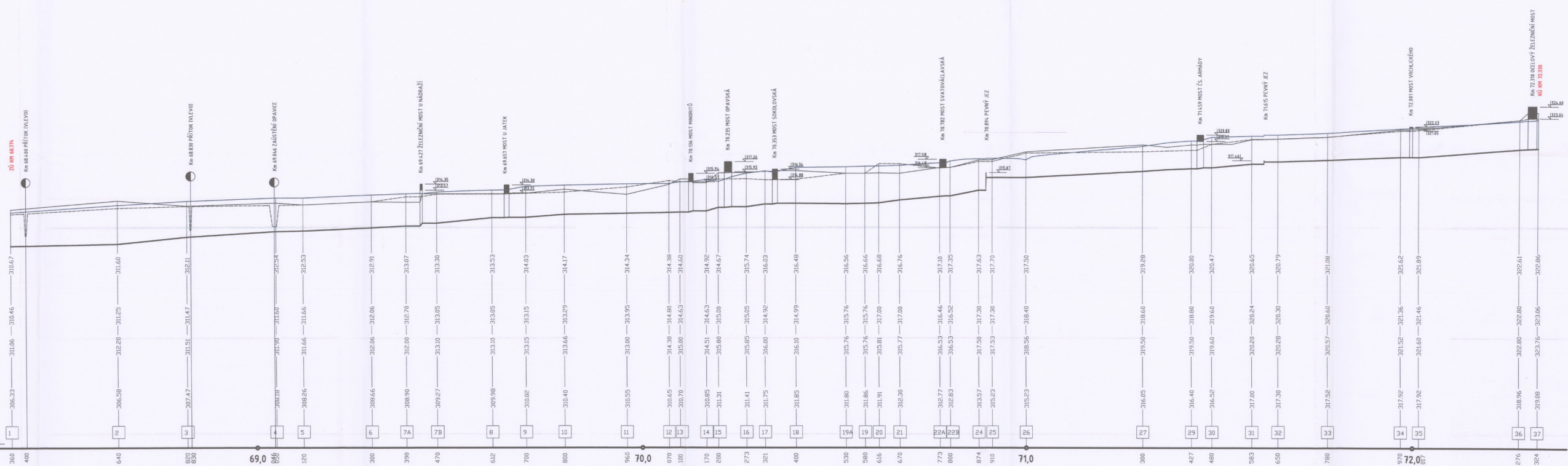
KÓTY PRAVĚHO BŘEHU

KÓTY DNA

ČÍSLO PŘÍČNÉHO PROFILU

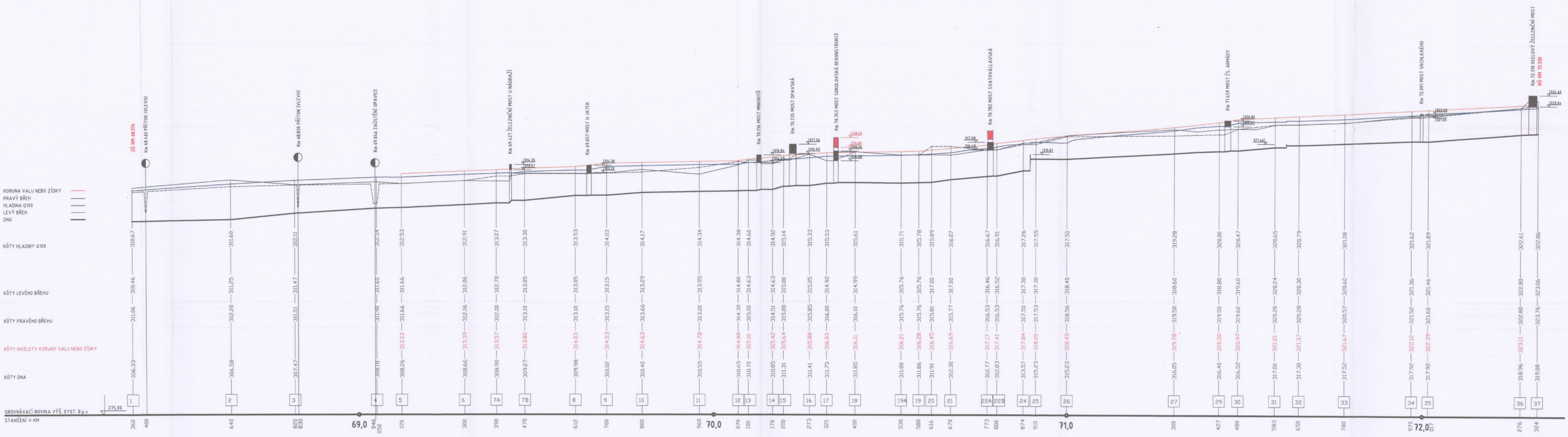
SRŮVNÁVACÍ ROVINA VÝŠ. SYST. 8+px

STANOVĚNÍ V KM



KORUNA VALU NEBO ZÍDKY
 PRAVÝ BŘEH
 HLADINA Q100
 LEVÝ BŘEH
 DNG
 KÓTY HLADINY Q100
 KÓTY LEVÉHO BŘEHU
 KÓTY PRAVÉHO BŘEHU
 KÓTY NIVELETY KORUNY VALU NEBO ZÍDKY
 KÓTY DŇA

SROVNÁVACÍ ROVINA VÝŠ. SYST. B.p.v.
 STANČENÍ V KM

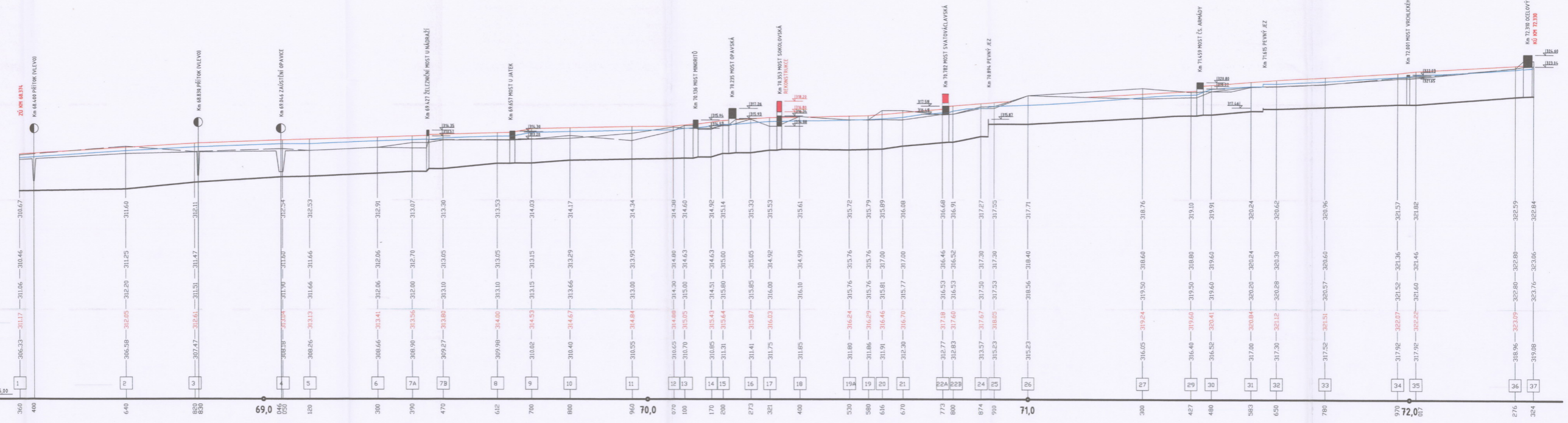


Kresil JAN PODROUZEK	FINANCOVÁNO Z PROSTŘEDKŮ NADACE PARTNERSTVÍ	JménoSouboru V21-01997_A5	Datum DUBĚN 2005	Měřítko 1:200/4:000
Přítaha PODELNÝ PROF.				MĚŘÍTKO 1:200/4:000
ZKAPACITNĚNÍ KORYTA ŘEKY OPAVY V KRNOVĚ A ZAČLENĚNÍ TOKU DO STRUKTURY MĚSTA			VARIANTA V21 NAVRHOVANÝ STAV	
			ČÍSLO PŘÍLOHY: 03	

KORUNA VALU NEBO ŽÍDKY
 PRAVÝ BŘEH
 HLADINA Q100
 LEVÝ BŘEH
 DNO

KÓTY HLADINY Q100
 KÓTY LEVÉHO BŘEHU
 KÓTY PRAVÉHO BŘEHU
 KÓTY NIVELETY KORUNY VALU NEBO ŽÍDKY
 KÓTY DNA

SROVNÁVACÍ ROVINA VÝŠ. SYST. S.p.v.
 STANČENÍ V KM



KORUNA VALU NEBO ŽÍDKY
 PRAVÝ BŘEH
 HLADINA Q100
 LEVÝ BŘEH
 DNO

KÓTY HLADINY Q100

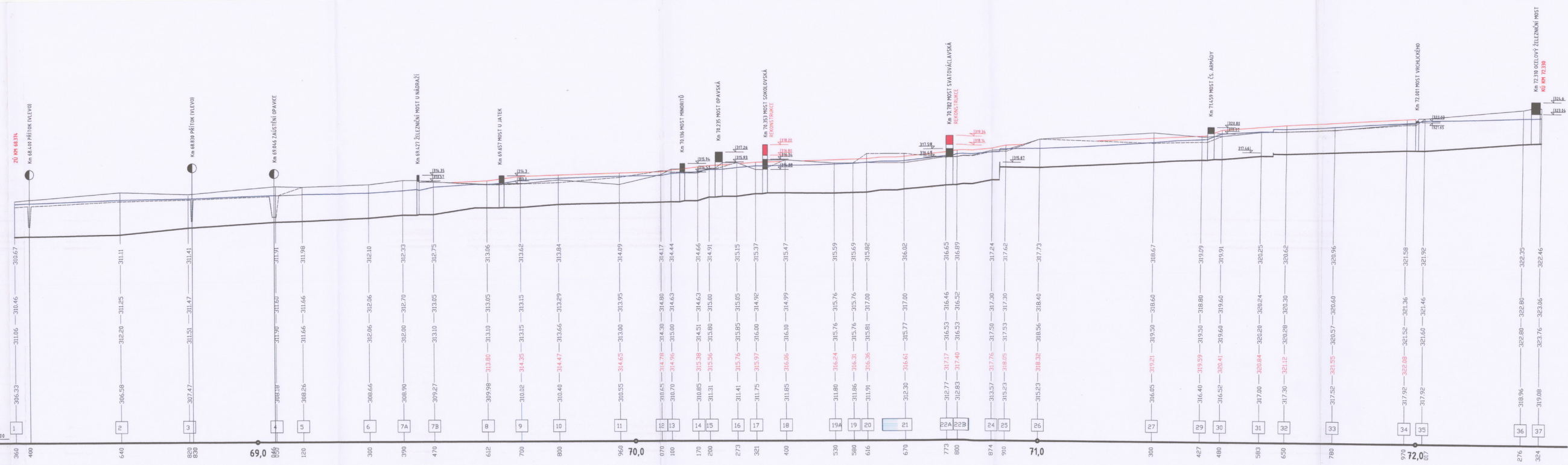
KÓTY LEVÉHO BŘEHU

KÓTY PRAVÉHO BŘEHU

KÓTY NIVELTY KORUNY VALU NEBO ŽÍDKY

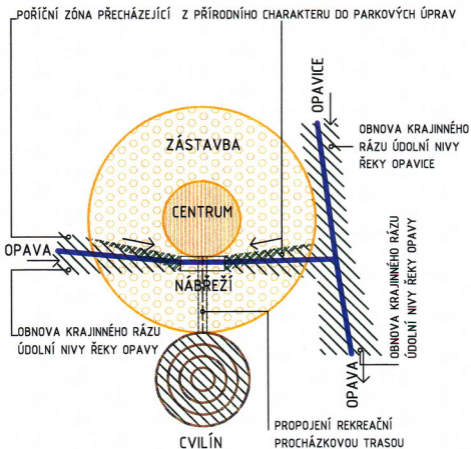
KÓTY DŇA

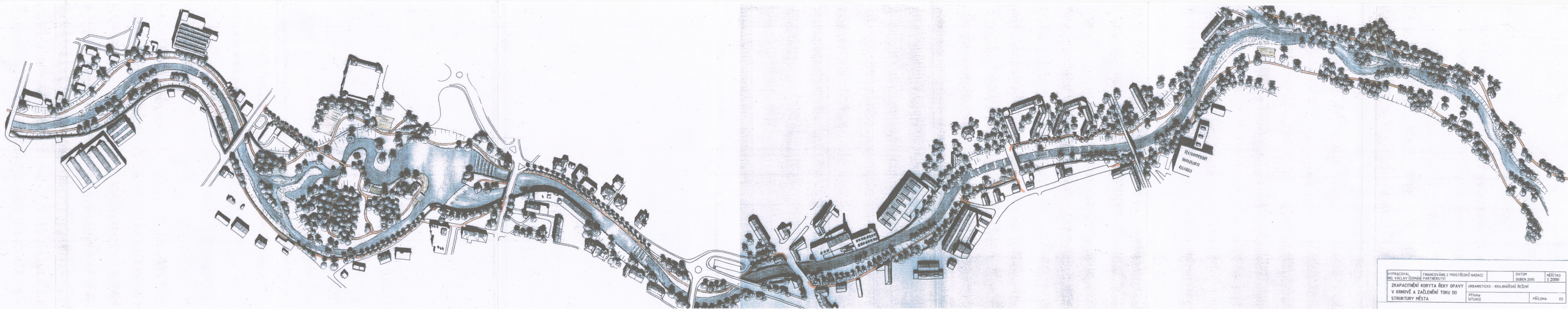
SRŮVNÁVACÍ ROVINA VÝŠ. SYST. B.p.v.
 STANČENÍ V KM



Kraj: JI JAN PODROUZEK	FINANCOVÁNÍ Z PROSTŘEDÍ NADACE PARTNERSTVÍ	Jméno Souboru V23-G1997_A0	Datum DUBEN 2005	Měřítko 1:200/1:000
ZKAPACITNĚNÍ KORYTA RĚKY OPAVY V KRNOVĚ A ZAČLENĚNÍ TOKU DO STRUKTURY MĚSTA		VARIANTA V23 NAVRHOVANÝ STAV		ČÍSLO PŘÍLOHY: 2
Příloha: PODÉLNÝ PROFIL				

SCHÉMA KRAJINNÉ KOMPOZICE MĚSTA KRNOVA D1





VYPRACOVAL ING. VÁCLAV ČERMÁK	FINANCOVÁNO Z PROSTŘEDKŮ NADACE PARTNERSTVÍ	DATUM DUBEN 2005	MĚŘÍTKO 1:2000
ZKAPACITNĚNÍ KORYTA ŘEKY OPAVY V KRNOVĚ A ZAČLENĚNÍ TOKU DO STRUKTURY MĚSTA		URBANISTICKO - KRAJINÁRSKÉ ŘEŠENÍ	Příloha SITUACE
			PŘÍLOHA 02



nový most a přeložka komunikace

ochranný val, ochranná zídka

ochranný val ochranná zídka

rozšíření koryta

ochranný val, ochranná zídka

zvýšení nivelety silnice

ochranný val, ochranná zídka

ochranný val, ochranná zídka

ochranná zídka

ochranná zídka

rekonstrukce inženýrské

ochranná zídka

rozšíření koryta

výsadba lužního lesa

ochranná zídka

ochranný val, ochranná zídka

ochranný val, ochranná zídka

výsadba lužního lesa

ochranný val, ochranná zídka

průhlední přitoková zadržovací díla

ochranný val

ochranná zídka

ochranný val

ochranná zídka

ochranný val

ochranná zídka

ochranný val

ochranná zídka

ochranný val

ochranná zídka

možná hráz (zvýšení nivelety silnice)

PRÁCOVAL G. VÁCI AV ČERMÁK FINANCOVÁNO Z PROSTŘEDKŮ NADACE PARTNERSTVÍ DATUM DUBEN 2005 MĚŘÍTKO 1:10 000

ZKAPACITNĚNÍ KORYTA ŘEKY OPAVY V KRNOVĚ A ZAČLENĚNÍ TOKU DO STRUKTURY MĚSTA PROTIPŮVODNOVÁ OCHRANA BRANTIC A ZÁTORU PŘÍLOHA: SITUACE PŘÍLOHA: E